

# Werden Sie JOB LAB-Coach!



Unterstützen  
Sie Ihre  
Schüler bei  
der richtigen  
Berufswahl.

# JOB LAB

Coaching zur Berufsfindung

>>Kreativität ist mir im Beruf wichtig. Freie Zeiteinteilung finde ich klasse und Reisen ist mein Hobby. Super, dass mir mein Beruf dieses ermöglicht.<<



>>Geduld und der Umgang mit Menschen sind meine Stärken<<

## Das Konzept

„JOBLAB - Coaching zur Berufsfindung“ wendet sich direkt an Lehrkräfte, die in der schulischen Berufsorientierung aktiv sind, aber auch an andere Multiplikatoren, die junge Menschen auf dem Weg zur Berufswahl unterstützen.

Drei Konzeptteile gehören zusammen:


- Das multimediale und interaktive Labor JOBLAB zum Umgang der Schüler/innen mit eigenen Zielen, Stärken, Wünschen und beruflichen Neigungen,
- die intensive Fortbildung der einsetzenden bzw. betreuenden Lehrkräfte sowie
- ein umfangreiches Arbeitshandbuch mit didaktischen Hinweisen und methodischen Kniffen.

Bei JOBLAB handelt es sich um ein komplexes und flexibles Instrument, mit dem die schulische Berufsorientierungsarbeit angereichert, unterstützt oder ergänzt werden kann. Dabei können sowohl die duale Berufsausbildung als auch die Studienwahl thematisiert werden.

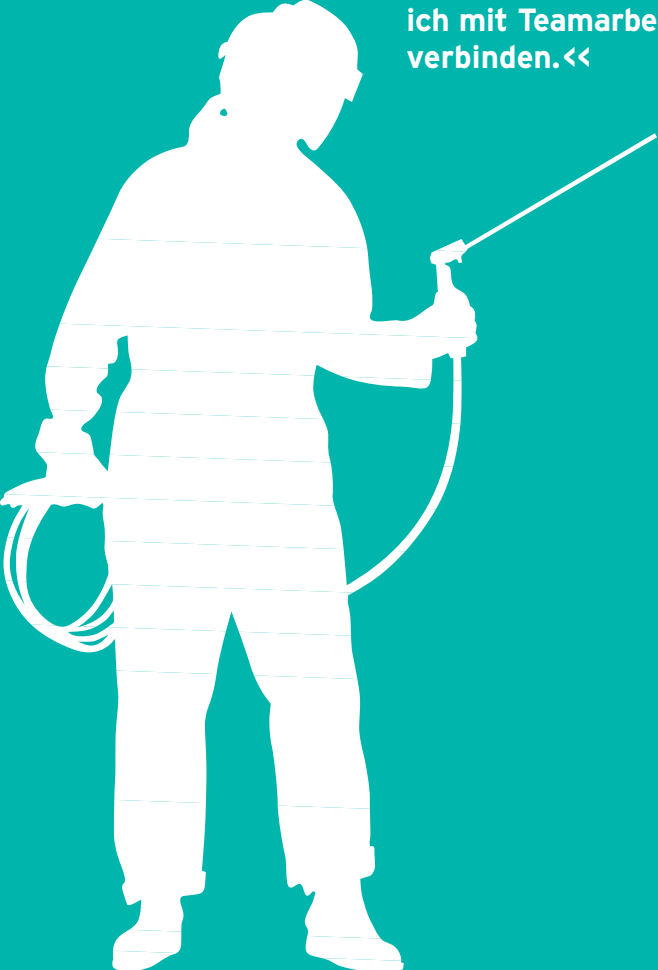
Das „geheime Unterwasserlabor“ ermöglicht den Schülerinnen und Schülern, entsprechend ihrer Interessen und Informationsbedürfnisse zu experimentieren und ihre individuellen Faktoren für die Berufswahl zusammenzustellen.

Es bietet in sieben unterschiedlichen, interaktiven Modulen vielfältige Orientierungsansätze:

- Durcharbeiten verschiedener, darunter auch selbst erstellter, Berufsprofile und das Abwägen der Chancen für die eigene weitere Entwicklung
- Durchführen eines Persönlichkeitstests, um interessante, bisher vielleicht nicht bekannte Berufe zu entdecken
- Einbeziehen der Blicke von Freunden, Eltern und Lehrkräften als Fremdeinschätzung, um das eigene Bild der Berufswahl zu ergänzen
- Simulieren und Gegenüberstellen unterschiedlicher Berufs- und Lebensentwürfe
- Nutzen der Ergebnisse für Gespräche mit Lehrkräften, Eltern, Freunden oder Beratern
- Überprüfen der Ergebnisse nach größeren Zeiträumen, um zu erfahren, inwieweit zwischenzeitlich gewonnene Kenntnisse und Erfahrungen (z.B. durch Praktika) in einem weiteren Testdurchlauf zu anderen Vorschlägen führen



>>Die Bühne ist ein Traum von mir, denn Tanzen ist mein größtes Hobby<<



>>Mein technisches Interesse kann ich mit Teamarbeit verbinden.<<

## Die Lehrerfortbildung

Die Einführung von JOBLAB als umfassendes Multimediaprogramm zur Berufsorientierung wird durch eine intensive Lehrerfortbildung begleitet und unterstützt.

Hierbei werden die Lehrkräfte gezielt und umfassend auf das Programm, dessen Einsatzmöglichkeiten und die Unterstützung der Schülerinnen und Schüler vorbereitet.

Die Lehrkräfte lernen vielfältige Möglichkeiten kennen, JOBLAB intensiv im Unterricht zur Berufsorientierung einzusetzen. Sie erfahren z.B., wie bereits die Vorbereitung des ersten Berufspraktikums mit JOBLAB sinnvoll durchgeführt werden kann.

Sie lernen, die Schüler stärken- und entwicklungsorientiert sowie kreativ an die Entscheidungsmöglichkeiten für Berufsausbildung, weiterführende Schule oder Studium heranzuführen.

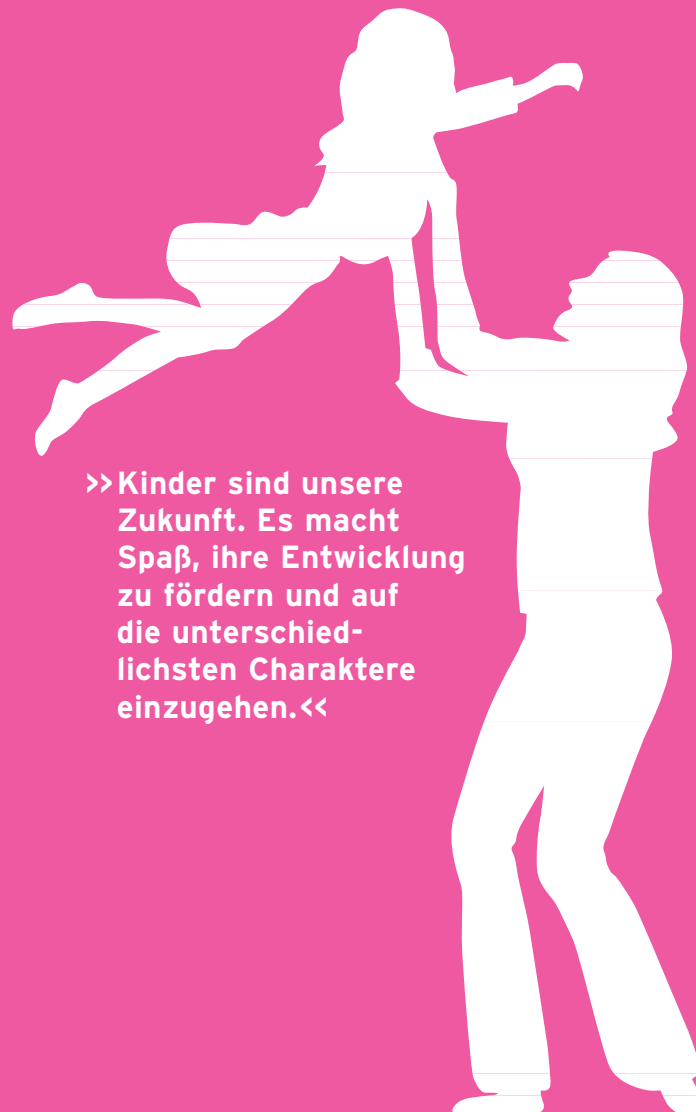
Die Fortbildung setzt folgende Schwerpunkte:

- Einführung in das Programm JOBLAB
- Eigene Erprobung von JOBLAB (Bearbeitung der einzelnen Module)
- Einsatzmöglichkeiten von JOBLAB im Schulunterricht
- Integration in bestehende Modelle zur Berufsorientierung

Die Lehrkräfte werden in Gruppen von max. 20 Teilnehmern von erfahrenen Trainern betreut. Das Seminar umfasst ca. 5 Zeitstunden und schließt mit dem Zertifikat „Joblab-Coach“ ab. Für den Einsatz in der Schule werden die Lehrkräfte mit einem umfassenden Handbuch und einer ausreichenden Anzahl von JOBLAB-CDs ausgerüstet.



>> Verantwortung zu übernehmen und Arbeitsabläufe zu steuern, das liegt mir <<



>> Kinder sind unsere Zukunft. Es macht Spaß, ihre Entwicklung zu fördern und auf die unterschiedlichsten Charaktere einzugehen.<<

Die Durchführung in den jeweiligen Bundesländern erfolgt sowohl an zentralen als auch an dezentralen Veranstaltungsorten. Die aktuellen Termine und Orte für die Seminare können bei den durchführenden Bildungswerken oder im Internet unter [www.joblab-coach.de](http://www.joblab-coach.de) erfragt werden. Hierüber können auch die Anmeldungen vorgenommen werden. Für Verantwortliche und Interessierte an der schulischen Berufsorientierung (Berater der Arbeitsagenturen, schulische Fachberater, Eltern u.a.) wird eine spezielle Informationsveranstaltung angeboten. Die Einrichtung einer telefonischen Hotline zur Nachbetreuung ist vorgesehen.

Die Seminare und die Materialausstattung sind für Teilnehmer und Teilnehmerinnen aus zur Zeit Hamburg, Schleswig-Holstein und Mecklenburg-Vorpommern kostenfrei.

## Der Hintergrund

Unzufriedenheit mit dem eigenen Berufsweg führt nicht selten zum Abbruch von Berufsausbildung oder Studium. Dies stellt die betroffenen jungen Menschen, die Ausbildungsstätten und schließlich die gesamte Volkswirtschaft zunehmend vor große Herausforderungen. Vor dem Hintergrund des demografischen Wandels müssen alle Möglichkeiten ausgeschöpft werden, Wünsche und Potentiale unserer Schülerinnen und Schüler in für sie geeignete berufliche Bahnen zu bringen.

Gerade im Herausarbeiten von persönlichen Stärken, Neigungen und Wünschen und dem anschließenden Vernetzen mit in Frage kommenden Berufs- und Studienfeldern liegt ein wichtiger Beitrag der schulischen Berufsorientierung.

Die Initiative von NORDMETALL - Verband der Metall- und Elektroindustrie e.V. unterstützt die Lehrer der schulischen Berufsorientierung mit dem umfangreichen Konzept „JOB LAB - Coaching zur Berufsfindung“. Handlungsleitend ist dabei die Überzeugung, mit dem Einsatz für qualifizierte und gut orientierte Schulabgänger nicht nur etwas für den Nachwuchs zu tun, sondern gleichzeitig einen Beitrag zur gesellschaftspolitischen Verantwortung der Arbeitgeber zu leisten.

## Module im JOBLAB (ab Version 5.0)

- **Modul 1 Berufsdesign**  
Berufe werden nach eigenen Wünschen und Vorstellungen erzeugt.
- **Modul 2 Testraum**  
Mit vier verschiedenen Fragekomplexen werden eigene Interessen und Neigungen erkundet und ein Profil erstellt.
- **Modul 3 Berufe im Vergleich**  
Einzelne Berufe werden genauer untersucht und miteinander verglichen. Infos und ggf. Bilder und Videos geben Auskunft über Beruf, Ausbildung sowie Weiterbildung.
- **Modul 4 Vernetzung**  
Hier sollen ähnliche Berufe gefunden werden. Man erhält auf diese Weise Anregungen zu weiteren passenden Berufen.
- **Modul 5 Ich und mein Beruf**  
Das aus den eigenen Interessen und Neigungen erstellte Profil wird mit den Merkmalen von Berufen verglichen.
- **Modul 6 Der Blick der Anderen**  
Hier können Sichtweisen anderer Personen (Fremdeinschätzung) über die eigenen Fähigkeiten und Neigungen in die Berufsorientierung einfließen.
- **Modul 7 Vereinbarkeitssimulator**  
Verschiedene Möglichkeiten der Vereinbarkeit von Familie und Beruf können durchgespielt werden.

## JOBLAB - Coaching zur Berufsfindung Eine Initiative von NORDMETALL

Sollte hier die Postkarte zur Terminanforderung fehlen, rufen Sie uns einfach an unter **040/6378-4239** oder sehen Sie ins Internet.

[www.joblab-coach.de](http://www.joblab-coach.de)

>> **Mathematik hat mir in der Schule schon gut gefallen. Die Zahlen eines Unternehmens zu kontrollieren, ist für mich spannend wie ein Krimi.**<<



**Bitte Postkarte herauslösen und Seminartermine anfordern!**



## Das Netzwerk

Die NORDMETALL-Initiative „JOBLAB - Coaching zur Berufsfindung“ wird von den Landesarbeitsgemeinschaften Schule/Wirtschaft unterstützt und den jeweiligen Bildungswerken der Wirtschaft umgesetzt. Die Ministerien und Behörden sowie die Arbeitsagenturen der norddeutschen Länder begleiten die Aktivitäten.

BILDUNGSWERK  
DER WIRTSCHAFT  
MECKLENBURG-VORPOMMERN E. V.



**NORDMETALL**  
Verband der Metall- und  
Elektroindustrie e.V.

**ISH** Institut für Sozial-  
und Bildungspolitik  
Hamburg e.V.

**Bildungszentrum  
Tannenfelde**

**Mecklenburg  
Vorpommern**  
Ministerium für Bildung,  
Wissenschaft und Kultur

Ministerium für Bildung  
und Frauen  
des Landes Schleswig-Holstein



**Behörde für  
Bildung und Sport**

**Bundesagentur für Arbeit**  
Regionaldirektion Nord

**SCHULEWIRTSCHAFT**

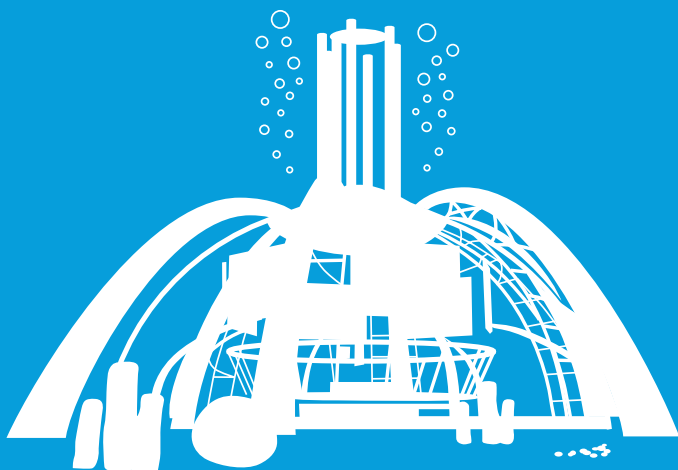
Berufsorientierung, Ausbildung, Studium...

# JOBLAB

Ein Multimediaprogramm zur Berufsfindung

JOBLAB setzt auf einen aktiven, entdeckungsreichen und selbstgesteuerten Zugang zur Berufs- bzw. Studienwahl. JOBLAB ermöglicht die Erstellung und Gegenüberstellung unterschiedlicher Berufswünsche und Berufe.

Herausgeber des Programmes:  
JOBLAB & DIVERSITY  
[www.joblab.de](http://www.joblab.de)



## **NORDMETALL**

Verband der Metall- und  
Elektroindustrie e.V.

Kapstadtring 10  
D-22297 Hamburg

Peter Golinski

Tel. 040 - 63 78 42 02  
Fax 040 - 63 78 42 34

E-Mail: [golinski@nordmetall.de](mailto:golinski@nordmetall.de)  
[www.nordmetall.com](http://www.nordmetall.com)

